

dne **24. 8. 2023** od **8:00** do **14:00** hodin

**Plánovaná odstávka zahrnuje tyto lokality:****Nové Strašecí (okres Rakovník)**

**Dukelská:** č. p. 378, 455, 519, 550, 589, 590, 629, 631, 634, 665, 808, 950, 1121, 1142, 1497

**Na Pískách:** č. p. 1400, 1403-1407, 1409, 1411

**Nad Nádražím:** č. p. 979, 1001, 1038, 1043, 1129, 1131, 1136, 1160

**Nad Tratí:** č. p. 596, 623, 681

**Nádražní:** č. p. 372, 423, 435, 459, 483, 484, 486, 498, 505, 542, 543, 545, 549, 559, 580, 592, 601, 632, 648, 729, 895, 896, 898, 903, 1042, 1048, 1081, 1128, 1132, 1134, 1141, 1205, 1425, 1448

**náměstí 5. května:** č. p. 239

**Obětí okupace:** č. p. 510

**Rudská:** č. p. 1165, 1388, 1389

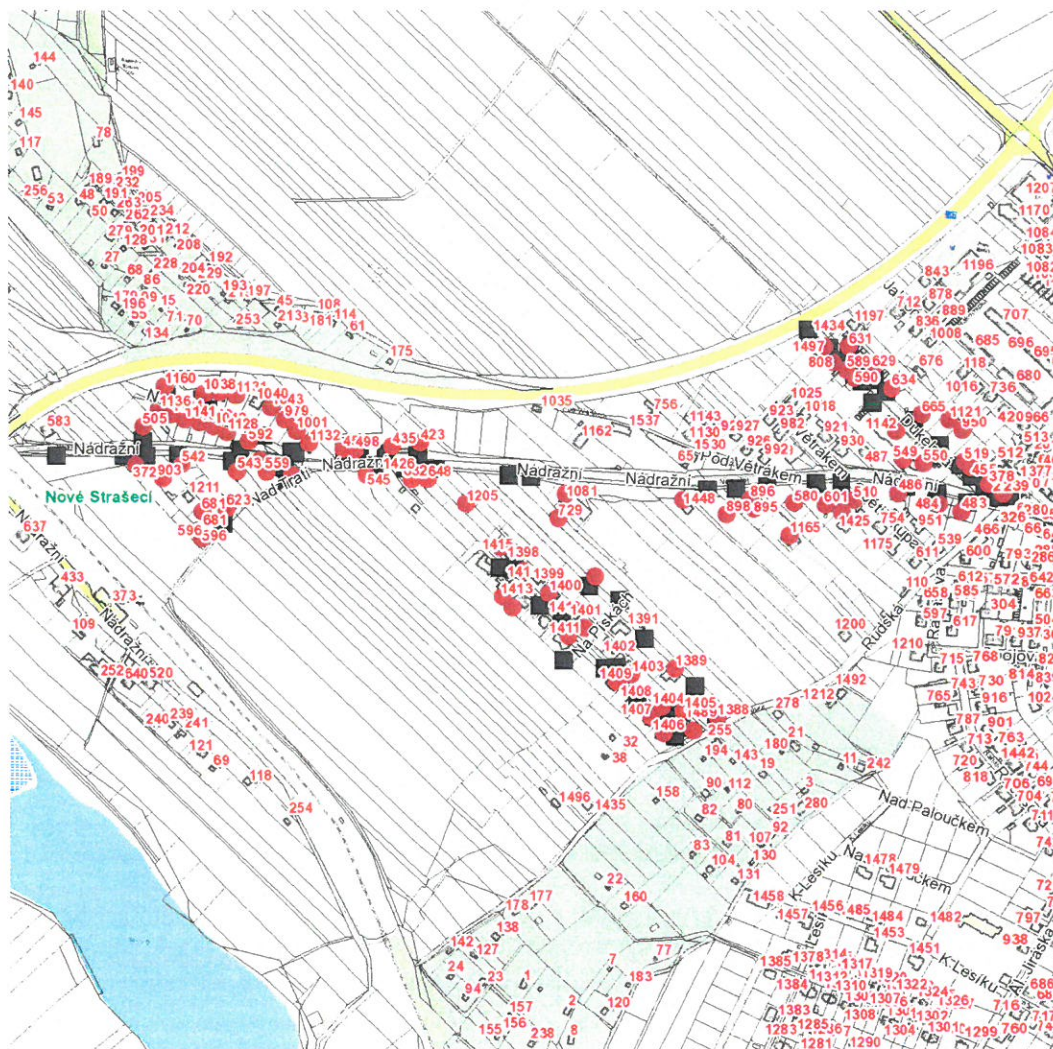
kat. území **Nové Strašecí** (kód **706744**): **parcelní č.** 1764/1, 1778, 1792/22, 1792/23, 1792/34, 1792/38, 1792/40, 1792/41, 2180/3

**UPOZORNĚNÍ**

**Dotčené zařízení distribuční soustavy je nutné i v době odstávky považovat za zařízení pod napětím**, a proto vás žádáme o dodržení všech zásad bezpečnosti a provedení opatření potřebných k zamezení případných škod na zdraví a majetku. | Provozovatelé výroben elektřiny jsou povinni zajistit přerušení dodávky elektřiny z výrobního vypnutého úseku distribuční soustavy.

**NEJDE VÁM ELEKTŘINA...**

**TIP:** Registrujte se zdarma na [www.cezdistribuce.cz/sluzba](http://www.cezdistribuce.cz/sluzba) a informace o odstávkách elektřiny budete dostávat e-mailem nebo SMS. U poruch zasíláme SMS s předpokládanou dobou obnovení dodávek. | Aktuální stav dodávek elektřiny na konkrétní adrese zjistíte snadno, rychle a bez registrace na portále **Bez Štávy** ([www.bezstavy.cz](http://www.bezstavy.cz)).

**dne 24. 8. 2023 od 8:00 do 14:00 hodin****Orientační mapový podklad odstávkou dotčených lokalit****VYSVĚTLIVKY**

- – adresy dotčené odstávkou elektřiny
- – místa připojení k elektrické síti dotčená odstávkou

**INFORMACE ZASLÁNA**

IDDS: h2sbx9c (Město Nové Strašecí)