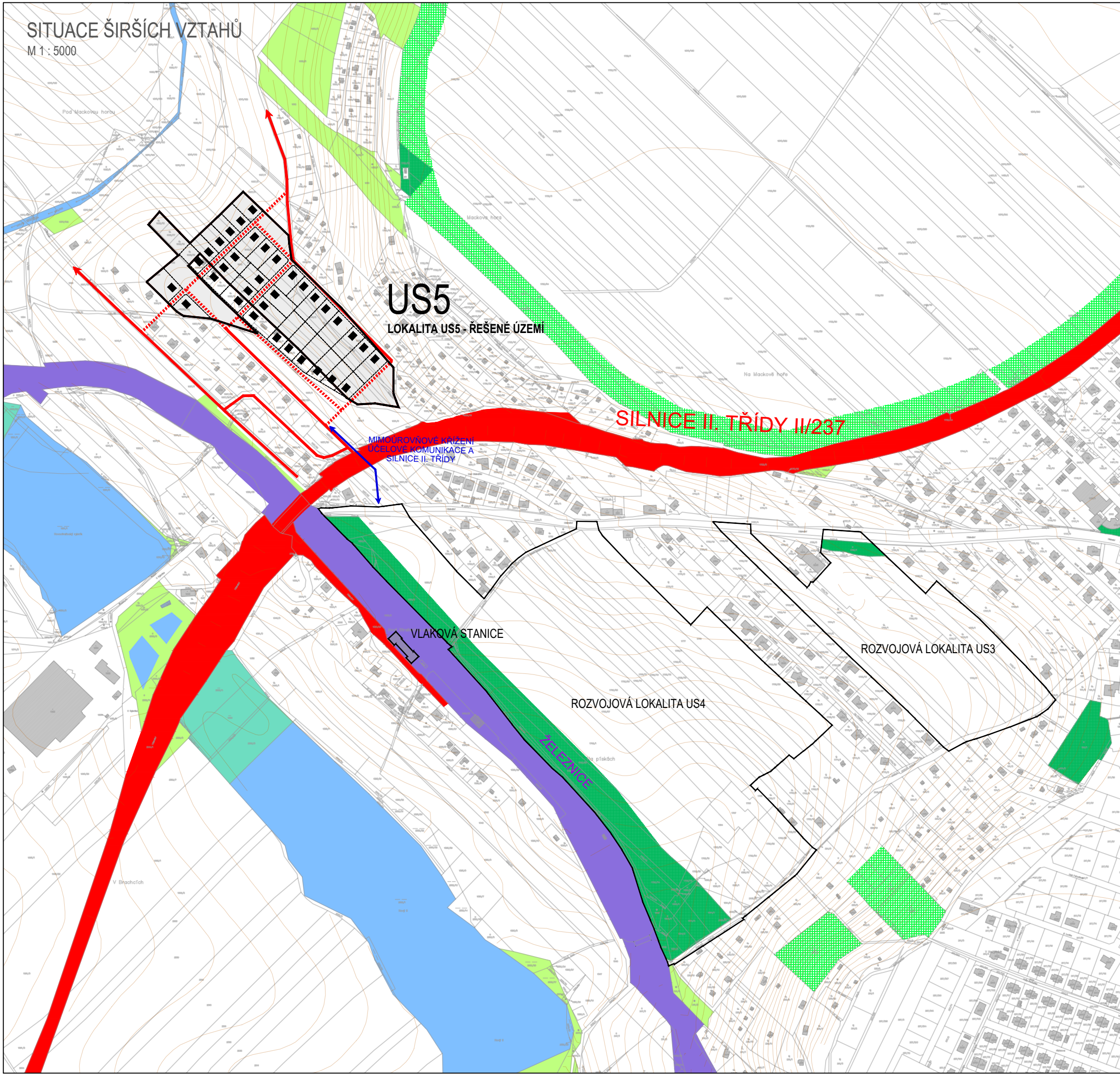


SITUACE ŠIRŠÍCH VZTAHŮ

M 1 : 5000



REVIZE Č. 02	11/2022	Zpracování připomínek pořizovatele
REVIZE Č. 01	10/2022	Úprava, doplnění a komentář vyjádření dotčených orgánů státní správy a správců tech. infrastruktury

PROJEKT

ÚZEMNÍ STUDIE US5

vymezené v územním plánu Nové Strašecí

OBJEDNATEL
Město Nové Strašecí
Komenského náměstí 201, 271 01 Nové Strašecí

POŘIZOVATEL
Městský úřad Nové Strašecí
Komenského náměstí 201
271 01 Nové Strašecí

ZHOTOVITEL
a23 architekti
Ing. arch. Michaela Dejdarová
tel. +420 723 762 444, e-mail: dejdarova@a23architekti.cz

STUPEŇ
ÚZEMNÍ STUDIE

NÁZEV PŘÍLOHY

SITUACE ŠIRŠÍCH VZTAHŮ

VYPRACOVAL	KONTROLA		
Ing. arch. Rostislav Aubrecht	Ing. arch. Michaela Dejdarová		
DATUM	ČÍSLO ZAKÁZKY	POČET FORMÁTŮ	MĚŘÍTKO
06/2022	-	2xA4	1:5000
ČÍSLO PŘÍLOHY	ČÍSLO KOPIE		

02